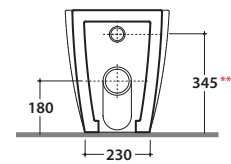
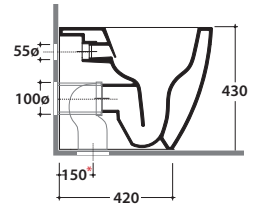
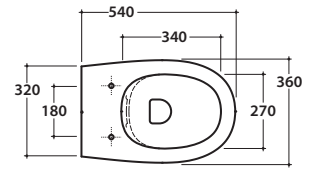


4ALL VASOMULTI® SENZABRIDA® MD004BI

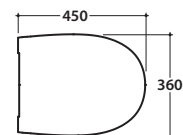
CE EN 997:2015

GLOBO



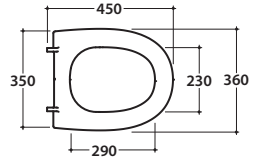
- Effetto antibatterico su ceramica BATAFORM®
- Bagno di Colore
- SENZABRIDA®
- Prodotto smaltato con CERASLIDE®
- Scarico ottimizzato a 4/2,6 litri

Cod. **MD004BI**
 Vaso a terra SENZABRIDA® 54.36 h43 cm. con carico e scarico regolabile MULTI. Installazione filo parete. Scarico 4 / 2,6 Lt. Completo di FISSAGGIHOST®. Peso 25 Kg



- Copriwater con sistema di cerniere a sgancio rapido
- Trattamento antibatterico per sedili in versione bianco lucido

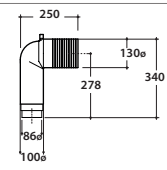
Cod. **MDR19BI**
 Copriwater rimovibile in duroplast con chiusura tradizionale. Peso 3 Kg



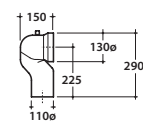
Cod. **MDR20BI**
 Copriwater rimovibile in duroplast con chiusura rallentata. Peso 3 Kg



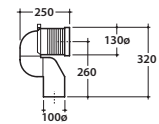
Cod. **VA077***
 Raccordo per scarico a pavimento regolabile da 6 a 11 cm. Peso 0,3Kg



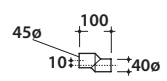
Cod. **VA079***
 Curva tecnica per lo scarico a pavimento regolabile da 12 a 15 cm. Peso 0,3Kg



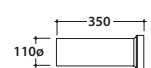
Cod. **VA078***
 Raccordo per scarico a pavimento regolabile da 16 a 20 cm. Peso 0,3Kg



Cod. **VA086****
 Raccordo eccentrico per entrata acqua h 33 cm o h 36 cm. Peso 0,1Kg



Cod. **VA076**
 Raccordo per scarico a parete cm. 35



Cod. **VA132**
 Riduttore flusso di scarico.